



ABF - automated board feeding system

•Anapurna M2050+ABF

Wielkoformatowy ploter UV do zastosowań wewnętrznych i zewnętrznych. ABF to opcjonalny, automatyczny podajnik arkuszy.

Anapurna M2050

Wysokojakościowy i wydajny ploter do produkcji dekoracji wewnętrznych i zewnętrznych z zastosowaniem bieli kryjącej.

Anapurna M2050 to profesjonalny system do przemysłowego drukowania atramentami UV, przeznaczony do wytwarzania wielkoformatowych produktów wysokiej jakości na potrzeby reklamy. Obsługuje szeroką gamę podłoży sztywnych i dostarczanych w rolach. Urządzenie odznacza się wytrzymałą konstrukcją, solidnym wykonaniem i zawiera wszystkie elementy (pompa podciśnienia, czujniki bezpieczeństwa, transport mediów arkuszowych i mechanizm rola-rola) gwarantujące niezawodną realizację zadań.

Liczy się szybkość

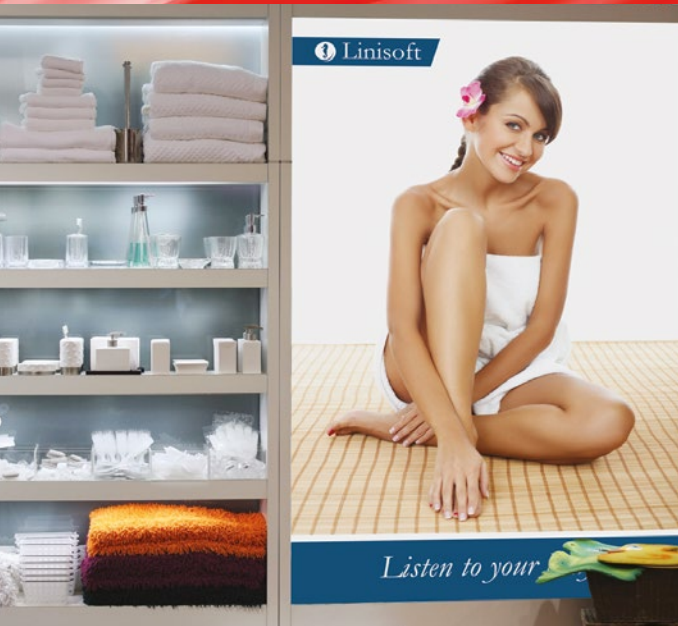
Wydajność systemu w optymalnych warunkach w trybie ekspresowym wynosi 53 m²/h. Zwiększona produktywność pozwala podjąć się nowych zadań i poszerzyć grono klientów.

Białe jest piękne

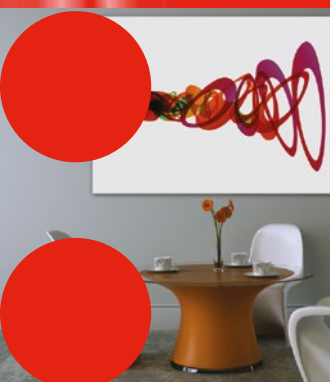
Biały atrament wygląda idealnie na barwnych i ciemnych podłożach. Stwarza to nowe możliwości drukowania na materiałach przeznaczonych do podświetlania („backlit”) i reklam oświetlanych („frontlit”), a także wykorzystania bieli jako koloru dodatkowego. Biel może być nawet stosowana jako barwa dodatkowa w celu zaakcentowania określonych fragmentów obrazu. Nic nie stoi na przeszkodzie, aby drukować na ciemnych podłożach używając wyłącznie bieli. Przyciąga to wzrok, a aranżacje i reklamy wyróżniają się na tle innych.

Biel w Anapurna M2050 jest niezawodna

Drukowanie bielą za pomocą urządzeń Anapurna M2050 jest niezawodne i nie obniża wydajności produkcji. Urządzenie posiada osobny układ cyrkulacji białego atramentu, oddzielną regulację podciśnienia i dedykowany system czyszczenia. Zasobnik atramentu wyposażono w mechanizm mieszający, zapewniający prawidłową konsystencję. Anapurna M2050 pozwala na wykonanie kolorowej części zadania i bieli w jednym przebiegu.



Dekoracja sklepów – backlit



Dekoracja wnętrz – Dibond



Dekoracja wnętrz – Essense



Komunikacja zewnętrzna – baner

+ ABF

Jakość druku. To widać!

Osiem 12-pikolitrowych głowic gwarantuje druk najwyższej jakości apli, reprodukcję tekstu od 6 punktów, łagodne przejścia tonalne i niskie zużycie atramentu. Osiem głowic (CMYK Lc Lm + 2 białe) i pozostałe cechy systemu – solidność konstrukcji i dopracowana pod względem potrzeb branży koncepcja produktu – pozwalają bez obaw zmierzyć się z natłokiem zadań i dużym obciążeniem systemu. 1024 dysze pracują z rozdzielczością 720x1440 dpi na różnorodnych podłożach o grubości do 4,5 mm.

Automatyzacja i łatwość obsługi

System regulacji podciśnienia zapewni równomierny podsys w czasie całego procesu drukowania, niezależnie, czy odbywa się ono na materiale z roli, czy sztywnym, płaskim podłożu. Wbudowanie pompy podciśnieniowej w samo urządzenie ograniczyło do minimum poziom odczuwalnego hałasu, dodatkowo zwiększając wygodę użytkownika. Anapurna M2050 wyposażono w komplet czujników zapobiegających kontaktowi głowic z zadrukowywanym materiałem i spowodowanych tym awariom. Automatyczne ustawianie wysokości karetki, drukowanie na dwóch podłożach jednocześnie lub zadruk bez marginesów zwiększają do maksimum elastyczność urządzenia. Listwa jonizacyjna zabezpiecza przed gromadzeniem się ładunków elektrostatycznych na zadrukowywanym materiale.

Atramenty

Atramenty Anapurna utrwalane promieniowaniem UV zapewniają szeroką gamę i dynamikę barw oraz trwałość obrazu i odporność na warunki zewnętrzne. Konserwacja urządzenia jest łatwa, a system automatycznie monitoruje poziom atramentów.

Bogactwo możliwości!

Różnorodność zastosowań (np. wystawy, plakaty, reklama sklepowa, dekoracja wnętrz, nadruki na CD, podkładki pod piwo stanowi idealne rozwiązanie dla branży przemysłowego zadruku dekoracji, wielkoformatowych fotografii, szyldów i elementów wystawienniczych.

Automatyczny podajnik arkuszy (ABF)

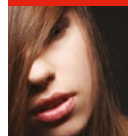
ABF (Automatic Board Feeder) jest rozwiązaniem automatyzującym podawanie arkuszy. Pozwala pozycjonować kolejne arkusze podczas drukowania poprzedniej pracy. Podajnik może być dołączony do już działającego plotera Anapurna M2050. Moduł ABF wyraźnie informuje o stanie procesu ładowania arkuszy. Możesz przygotować do 4 arkuszy w tym samym czasie, a system jest w stanie obsłużyć do 8 różnych rozmiarów. Zastosowanie podajnika pozwala zwiększyć wydajność drukowania w zależności od trybu do około 20%-25 %. Teraz będziesz mógł znacznie szybciej zrealizować zamówienia swoich Klientów zachowując tę samą jakość.



Komunikacja wewnętrzna – Forex



Automatyczny podajnik arkuszy (ABF)



ABF – piny pozycjonowania i rolki transportowe

ABF – system podawania wielu arkuszy

•Anapurna M2050+ABF

WŁAŚCIWOŚCI

- Wzmocniona konstrukcja
- Listwa do zautomatyzowanego pozycjonowania sztywnych mediów zamontowana na stole
- Stół z podsystemem podzielonym na 4 strefy
- Pompa podciśnieniowa 1,5 kW wbudowana w urządzenie
- Precyzyjny mechanizm transportu
- Duża moc silnika napędu karetki
- Automagiczna kontrola podciśnienia (inwerter)
- Listwa jonizatora usuwająca ładunki elektrostatyczne z zadrukowywanego podłoża po obu stronach karetki
- Czujniki bezpieczeństwa po obu stronach karetki
- Powiększona rama nośna do zamocowania pompy
- Czarny pas transportu mediów
- Złącze sieciowe i USB 2.0
- Kontroler z ekranem dotykowym zintegrowany z urządzeniem

ZASTOSOWANIA

- Banery, plakaty, grafika wystawiennicza, reklama w punktach sprzedaży, makiety, reklama podświetlana („backlit”), reklama oświetlana („frontlit”), folie samoprzylepne (etykiety)
- Zastosowania niszowe: nadruki na DVD, drewnie, reprodukcje dzieł sztuki, produkty dostosowane do wymagań użytkownika (podkładki pod myszki) itp.
- Gadżety (podkładki pod piwo...)
- Dekoracje architektoniczne zewnętrzne oraz dekoracja wnętrz

RÓŻNORODNOŚĆ PODŁOŻY

- Szerokość materiału do 207 cm
- Szerokość zadruku do 205 cm
- Zadruk bez marginesów o szerokości do 199 cm
- Zadruk na dwóch użytkach jednocześnie Rozmiar min: A2, w poziomie
- Grubość materiału do 45 mm
- Gramatura materiału do 10 kg/m
- Dodatkowe 4 stoły dla materiałów sztywnych (2 przednie i 2 tylne)
Obsługa materiałów do 3,2 m długości
- Drukowanie w trybie rola-rola
Masa roli do 50 kg
Średnica roli do 36 cm

PRZESTRZEŃ BARW

- Odzworowanie barw według ISO 12 647 w trybie plakatowym (4 przejścia Double Strike) i trybie foto (8 przejść)

JAKOŚĆ TEKSTU

- W pozytywie: od 4 punktów
- W negatywie: od 6 punktów



JAKOŚĆ OBRAZU – WYDAJNOŚĆ

- Tryb ekspresowy @ 53 m²/h
- Tryb produkcyjny @ 32 m²/h
- Tryb plakatowy @ 18 m²/h
- Tryb fotograficzny @ 9 m²/h

ATRAMENTY

- 7 atramentów utrwalanych promieniowaniem UV Anapurna M G2 UV – (CMYKLCm oraz Biel)

GŁOWICE

- 6 głowic Konica-Minolta
1024 dysz z kroplą 12 pl (kolory)
- 2 głowice Konica-Minolta
1024 dysz z kroplą 42 pl (biel)

WYMIARY (S x W x G)

4 350 mm x 1 600 mm x 1 470 mm

MASA

1 800 kg

ZASILANIE

- 380V-415V 3-fazowe w układzie gwiazda z przewodem neutralnym (3x 30A*)
- 208V-240V 3-fazowe w układzie delta bez przewodu neutralnego (3x 30A*)

INTEGRACJA SYSTEMU

- RIP – Asanti, Wasatch, ErgoSoft RIP Agfa Edition
- Profile Anapurna M2500 dla różnych podłoży dostępne u przedstawicieli firmy Agfa Graphics

AUTOMATYCZNY PODAJNIK ARKUSZY (ABF)

- Maksymalna szerokość 1040 – 1095 mm
- Maksymalna wydajność zgodna z wydajnością plotera
- Podłoża Min. grubość arkuszy 2 mm
Max grubość arkuszy 45 mm
Max. waga 10 kg/m²
Max. waga arkuszy 60 kg do 4 arkuszy jednocześnie
- Ładowanie 8 różnych rozmiarów
Regulowane piny pozycjonujące +/- 0,5 mm
- Dokładność pozycjonowania
- Stoły Stół podający z pozycjonowaniem
Stoły na wyjściu
- Zasilanie 230-240 V – 50/60 Hz 5A