



Agfa Anapurna M2500

Anapurna M2500 to wysokiej jakości 2,5-metrowy wielkoformatowy ploter atramentowy do produkcji dekoracji wewnętrznych jak i zewnętrznych.

AGFA 

STAY AHEAD. WITH AGFA GRAPHICS.

Anapurna M2500



Komunikacja wewnętrzna - Dibond

Anapurna M2500 jest szybkim, atramentowym ploterem UV

przeznaczonym dla drukarni cyfrowych, pracowni graficznych i studiów grafiki reklamowej. To wytrzymały i gotowy do natychmiastowego użycia profesjonalny system przemysłowego drukowania atramentami UV. Zastosowanie białego atramentu stwarza nowe możliwości drukowania na materiałach przezroczystych, stosowanych w reklamach podświetlanych lub drukowania bielą jako kolorem dodatkowym.

2,5 m szerokości to większa wydajność i szersza gama zastosowań

2,5 m to standardowa szerokość druku, która rozszerzy gamę Twoich możliwości. Dla zwiększenia wydajności możesz również wykonywać kilka wydruków naraz. W ten sposób Anapurna M2500 sprawi, że Twój biznes będzie bardziej uniwersalny.

Liczy się szybkość

Wydajność systemu w optymalnych warunkach, przy której urządzenie jest w stanie drukować w sześciokolorowym trybie ekspresowym, wynosi 60 m²/h. Przy tej szybkości drukowania można realizować różnorodne prace na wszystkich podłożach z jakością, która zadowoli nawet najbardziej wymagających klientów.

Białe jest piękne

Anapurna M2500 wyposażona jest w biały atrament, który wygląda idealnie na barwnych i ciemnych podłożach. Stwarza to nowe możliwości drukowania na materiałach przeznaczonych do podświetlania („backlit”) i reklam oświetlanych („frontlit”), a także wykorzystania bieli jako koloru dodatkowego. Nic nie stoi na przeszkodzie, aby drukować na ciemnych podłożach używając wyłącznie bieli.

Biel w Anapurna M2500 jest niezawodna

Drukowanie bielą za pomocą urządzeń Anapurna M2500 jest niezawodne i nie obniża wydajności produkcji. Urządzenie posiada osobny układ cyrkulacji białego atramentu, oddzielną regulację podciśnienia i dedykowany system czyszczenia. Zasobnik białego atramentu wyposażono w mechanizm mieszający, zapewniający jego optymalną konsystencję. Anapurna M2500 pozwala na wykonanie kolorowej części zadania i bieli w jednym przebiegu drukowania („Pre-white”) lub w oddzielnych procesach („Post white”).



Komunikacja zewnętrzna - Baner



Dekoracja sklepów - PVC

Jakość druku. To widać!

Osiem 12-pikolitrowych głowic gwarantuje druk najwyższej jakości apli, finezyjną reprodukcję tekstu od 6 punktów, łagodne przejścia tonalne i niskie zużycie atramentu. Osiem głowic (CMYK Lc Lm + 2 białe) i pozostałe cechy systemu – solidność konstrukcji i dopracowana pod względem potrzeb branży koncepcja produktu – pozwalają bez obaw zmierzyć się z natłokiem zadań i dużym obciążeniem systemu. 1024 dysze dają wydruki wysokiej jakości w rozdzielczości 720x1440 dpi na materiałach z roli jak i podłożach sztywnych o grubości do 4,5 cm.

Zaawansowany system regulacji podciśnienia z 4 strefami

System automatycznej regulacji podciśnienia plotera Anapurna M2500 zapewnia równomierny podsys w czasie całego procesu drukowania, niezależnie, czy odbywa się ono na materiale z roli, czy sztywnym płaskim podłożu. Wbudowanie pompy podciśnieniowej w samo urządzenie ograniczyło do minimum poziom odczuwalnego hałasu, dodatkowo zwiększając wygodę użytkownika.

Czujniki bezpieczeństwa

Anapurna M2500 wyposażono w komplet czujników zapobiegających kontaktowi głowic z zadrukowywanym materiałem i spowodowanych tym awariom.

Bezproblemowa obsługa materiałów i idealne nakładanie atramentu

Obsługa materiałów jest naprawdę bezproblemowa – można wykorzystać szereg funkcji automatyzujących obsługę, użyć specjalnej listwy ułatwiającej pozycjonowanie materiału na stole oraz skorzystać z mechanizmu regulacji wysokości karetki. Listwa jonizatora zabezpiecza przed gromadzeniem się ładunków elektrostatycznych, zapewniając idealne nakładanie atramentu, a tym samym najwyższą jakość.

Jednoczesny zadruk wielu arkuszy i zadruk bez marginesów

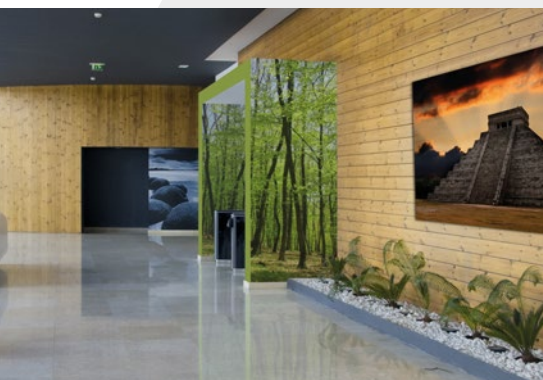
Drukowanie na kilku arkuszach jednocześnie lub zadruk bez marginesów zwiększają wydajność systemu.

Atramenty

Atramenty Anapurna utrwalane promieniowaniem UV zapewniają szeroką gamę barw oraz – dzięki dobremu przyleganiu do podłoża – trwałość obrazu i odporność na warunki zewnętrzne. Konserwacja urządzenia jest łatwa, a system automatycznie monitoruje poziom atramentów. Natychmiastowe utrwalanie powoduje, że wydruki są gotowe do użycia natychmiast po opuszczeniu urządzenia.

Bogactwo możliwości!

Zmianę zadrukowywanego podłoża z materiału sztywnego na wstęgę z roli wykonuje się szybko i łatwo. Anapurna M2500 zapewnia wyjątkową jakość druku na szerokiej gamie nośników wewnętrznych i zewnętrznych – na sztywnych podłożach o grubości do 4,5 cm takich jak: płyty faliste, sztywne tworzywa sztuczne, panele wystawiennicze, elementy scenografii i tablice reklamowe oraz na materiałach z roli: folie, winyl, papier, płótno i baner.



Dekoracja wnętrz - Plexi - dibond





Anapurna M2500

WŁAŚCIWOŚCI

- Wzmocniona konstrukcja
- Listwa do zautomatyzowanego pozycjonowania sztywnych mediów zamontowana na stole
- Stół z podsystemem podzielonym na 4 strefy
- Pompa podciśnieniowa 1,5 kW wbudowana w urządzenie
- Precyzyjny mechanizm transportu
- Duża moc silnika napędu karetki
- Automatykzna kontrola podciśnienia (inwerter)
- Listwa jonizatora usuwająca ładunki elektrostatyczne z zadrukowywanego podłoża po obu stronach karetki
- Czujniki bezpieczeństwa po obu stronach karetki
- Powiększona rama nośna do zamocowania pompy
- Czarny pas transportu mediów
- Złącze sieciowe i USB 2.0
- Kontroler z ekranem dotykowym zintegrowany z urządzeniem

ZASTOSOWANIA

- Banery, plakaty, grafika wystawiennicza, reklama w punktach sprzedaży, makietki, reklama podświetlana („backlit”), reklama oświetlana („frontlit”), folie samoprzylepne (etykiety)
- Zastosowania niszowe: nadruki na DVD, drewnie, reprodukcje dzieł sztuki, produkty dostosowane do wymagań użytkownika (podkładki pod myszki) itp.
- Gadżety (podkładki pod piwo...)
- Dekoracje architektoniczne zewnętrzne oraz dekoracja wnętrz

RÓŻNORODNOŚĆ PODŁOŻY

- Szerokości materiału do 250 cm
- Szerokość zadruku do 249 cm
- Zadruk bez marginesów o szerokości do 250 cm
- Zadruk na dwóch użytkach jednocześnie Rozmiar min: A2, w poziomie
- Grubość materiału do 45 mm
- Gramatura materiału do 10 kg/m
- Dodatkowe 4 stoły dla materiałów sztywnych (2 przednie i 2 tylne)
Obsługa materiałów do 3.2 m długości
- Drukowanie w trybie rola-rola
Masa roli do 50 kg
Średnica roli do 36 cm

PRZESTRZEŃ BARW

- Odzworowanie barw według ISO 12 647 w trybie plakatowym (4 przejścia Double Strike) i trybie foto (8 przejść)

JAKOŚĆ TEKSTU

- W pozytywie: od 4 punktów
- W negatywie: od 6 punktów

JAKOŚĆ OBRAZU – WYDAJNOŚĆ

- Tryb ekspresowy @ 60 m²/h
- Tryb produkcyjny @ 30 m²/h
- Tryb standardowy @ 18 m²/h
- Tryb wysokiej jakości @ 9 m²/h
- Tryb najwyższej jakości @ 8 m²/h

ATRAMENTY

- 7 atramentów utrwalanych promieniowaniem UV Anapurna M G2 UV – (CMYKLCm oraz Biel)

GŁOWICE

- 6 głowic Konica-Minolta 1024 dysz z kroplą 12 pl (kolory)
- 2 głowice Konica-Minolta 1024 dysz z kroplą 42 pl (biel)

WYMIARY (S x W x G)

4 750 mm x 1 620 mm x 1 780 mm

MASA

2 180 kg

ZASILANIE

- 380V-415V 3-fazowe w układzie gwiazda z przewodem neutralnym (3x 30A⁺)
- 208V-240V 3-fazowe w układzie delta bez przewodu neutralnego (3x 30A⁺)

INTEGRACJA SYSTEMU

- RIP – Asanti, Wasatch, ErgoSoft RIP Agfa Edition
- Profile Anapurna M2500 dla różnych podłoży dostępne u przedstawicieli firmy Agfa Graphics